



Un ponte verso il futuro

1

Thumbs Up

2

Thumbs Up "Un ponte verso il futuro": la proposta

3

Thumbs Up "Un ponte verso il futuro": i punti di forza

4

Contatti



Creiamo un ponte tra giovani e mondo del lavoro

GIOVANI

**SCUOLA, UNIVERSITÀ E
OPPORTUNITÀ LAVORATIVE**



La nostra proposta di orientamento e di alternanza scuola-lavoro:
Progetto **“UN PONTE VERSO IL FUTURO”**



DESCRIZIONE DEL PROGETTO



“**Un ponte verso il futuro**” è un progetto di alternanza scuola-lavoro che si rivolge a studenti dell’ultimo triennio di scuola superiore. Il progetto è pensato per pacchetti di **4 classi** (dagli 80 ai 100 studenti) e può durare, a seconda dell’articolazione intorno alle **30 ore**. Si struttura in **8 moduli** che si possono svolgere in **5/7 settimane** consecutive in parte a scuola e in parte facendo leva sulla piattaforma online.

LA NOSTRA PIATTAFORMA

Le 6 versioni di Thumbs Up Map



3 prodotti in 1 test: CV +
Analisi Skills + Orientamento



2 prodotti in 1 test: Orientamento + Analisi Skills



Impara a fare il tuo CV



Conosci i tuoi Punti di forza e Aree di Miglioramento!



Orientati e trova l'Università



Fai la richiesta per la tua charity!



Thumbs Up "Un ponte verso il futuro": la proposta

I PUNTI DI FORZA DI THUMBS UP "UN PONTE VERSO IL FUTURO"



6 TEST DIVERSI A SECONDA DELLE ESIGENZE, IN ITALIANO E IN INGLESE

A seconda dell'esigenza, la scuola può scegliere se far somministrare agli studenti il test completo Thumbs Up Map oppure dei test specifici come: Thumbs Up Map My Skill, oppure Thumbs Up Map CV o ancora Thumbs Up Map Orientation. Ogni test ha una durata diversa.



GENERAZIONE AUTOMATICA DEL REPORT

Ogni test genera un report che lo studente riceve online.



SUPPORTO IN REMOTO

Inoltre lo studente è supportato in remoto per qualsiasi necessità e può visualizzare dei video che lo aiutano a completare il lavoro e a sviluppare il proprio piano di azione, utile per prendere consapevolezza dei propri punti di forza e identificare le proprie aree di miglioramento.

LE FASI

Un ponte verso il futuro
IL PROGETTO PREVEDE TRE FASI

**UNA
PREPARATORIA**

**UNA
OPERATIVA**

**UNA
DI VALUTAZIONE**

FASE PREPARATORIA



Raccoglie i bisogni
della scuola

↓
SCUOLA

Identifica l'azienda e verifica
la sua disponibilità

↓
AZIENDA

Delinea il progetto con
SCUOLA e
AZIENDA

FASE OPERATIVA

GLI 8 MODULI

Ciascuna scuola può scegliere di aderire con tutti gli 8 moduli, oppure selezionare alcuni di essi. Tuttavia essendo il cuore di Thumbs Up la piattaforma, il modulo numero 4 è imprescindibile. Inoltre si segnala che alcuni moduli vengono fatti a scuola, principalmente in orario curricolare, e altri in remoto sulla piattaforma online Thumbs Up.



FASE OPERATIVA

MODULO 1

Introduzione al progetto (2 ore – lavoro a scuola)

Durante questo incontro Thumbs Up aiuta gli studenti a capire gli obiettivi di tutto il progetto, sia sul fronte lavoro che orientamento.



MODULO 2

Incontro con azienda (2 ore – lavoro a scuola)

L'azienda che ha adottato la scuola incontra gli studenti, presenta il suo settore, i servizi e i prodotti della sua realtà e lancia la sfida tra gli studenti sul progetto identificato e condiviso con la scuola.



MODULO 3

Lavoro sul progetto (3 ore scuola / 6 casa)

Il progetto sul quale lavorano gli studenti può essere:

- piano di marketing
- sviluppo di un prodotto e marketing
- progetto di sensibilizzazione
- sostenibilità sociale
- progetto di raccolta fondi



FASE OPERATIVA

MODULO 4

Test Thumbs Up Map (7 ore sulla piattaforma)

Il lavoro sulla piattaforma prevede la visione di due video, la somministrazione del test e l'analisi del report individuale (composto a sua volta dal CV, Analisi delle skills e Orientamento).



MODULO 5

Sessione di coaching (2 ore – lavoro a scuola)

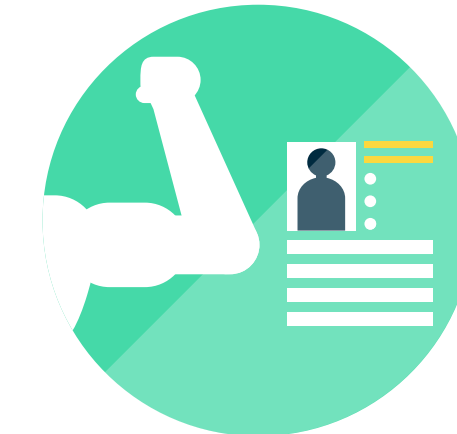
La sessione di coaching prevede delle esercitazioni volte ad acquisire la consapevolezza delle proprie risorse e dei punti su cui lavorare e a visualizzare i propri obiettivi nell'ambito formativo e lavorativo.



MODULO 6

Lavoro sul proprio CV (3 ore – lavoro a scuola)

Attraverso esercitazioni individuali e peer to peer gli studenti imparano ad adottare una comunicazione efficace adattando il messaggio e lo stile ai diversi contesti (es. simulazione colloqui di lavoro).



FASE OPERATIVA

MODULO 7

Incontro con azienda (3 ore – lavoro a scuola)

Questo incontro è strutturato in tre parti: inizialmente gli studenti presentano davanti alla scuola e all'azienda l'esito del lavoro fatto nei sottogruppi e iniziato durante il primo modulo. Successivamente l'azienda dà il suo feedback con la valutazione e infine i referenti dell'azienda raccontano le professioni presenti all'interno della propria realtà e i percorsi formativi che portano ad esse attraverso una serie di testimonianze.



MODULO 8

Incontro finale di chiusura con gli studenti (2 ore – lavoro a scuola)

Durante questo modulo gli studenti vengono aiutati a rivedere i vari passaggi e i momenti del progetto, scrivono un tema dal titolo: Cosa ho scoperto di me attraverso il progetto "Un ponte verso il futuro" e viene somministrato loro un questionario finale di gradimento del progetto.



Thumbs Up "Un ponte verso il futuro": la proposta

FASE DI VALUTAZIONE

Il progetto “Un ponte verso il futuro” si conclude con un momento di confronto e verifica finale tra Thumbs Up e la scuola e Thumbs Up e l’azienda.



Thumbs Up "Un ponte verso il futuro": la proposta

I PUNTI DI FORZA DEL PROGETTO



Presenza dell'azienda all'interno della scuola
(ogni scuola è adottata da un'azienda)



Lavoro su abilità trasversali
(attraverso delle esercitazioni si fa un lavoro sulle soft skills)



Lavoro su competenze specifiche (utili per entrare nel mondo del lavoro; lo studente impara a scrivere il proprio CV, impara le dinamiche base di un piano di marketing e impara le tecniche di presentazione)



Due obiettivi in un progetto: alternanza e orientamento



Lavoro degli studenti sia in gruppo sia a livello individuale



Autonomia e proattività degli studenti stimolata grazie alle scadenze e alle tipologie di consegne

I PUNTI DI FORZA DEL PROGETTO

- ✓ Utilizzo della piattaforma online Thumbs Up con la batteria di test di orientamento già validati
- ✓ Équipe di professionisti con elevata esperienza (tutor, coach aziendali)
- ✓ Possibilità di adattare il progetto alle esigenze della scuola in termini di numero di ore e intensità del lavoro
- ✓ Opportunità per i professori della scuola di osservare la propria classe da nuove angolazioni, acquisendo delle competenze utili anche per la didattica.

IL COSTO

Allo studente vengono riconosciute 30 ore di alternanza scuola-lavoro.
I costi sono stimati sulla base del coinvolgimento di 4 classi con un totale di 100 studenti.

Il costo a studente è di € 150,00 Euro per 30 ore.



CONTATTI



Thumbs Up

www.thumbsupweb.org

Anna Ida Venturino

Fondatore e CEO Thumbs Up



Mail

info@thumbsupweb.org



LinkedIn

Thumbs Up - Find your way

